



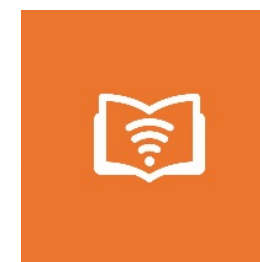
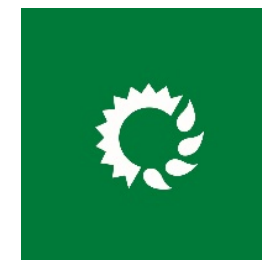
UNIVERSITÀ
DEGLI STUDI DELLA
Tuscia

OFFERTA FORMATIVA

A. A. 2017 - 2018



www.unitus.it





UNIVERSITÀ
DEGLI STUDI DELLA
Tuscia

Offerta Formativa

A. A. 2017-2018

Corsi di Laurea

Corsi di Laurea

Corsi di Laurea

Triennali

Magistrali

Ciclo Unico



DAFNE

Scienze agrarie e forestali



DEB

Scienze ecologiche e biologiche



DEIM

Economia, Ingegneria, Società e Impresa



DIBAF

Innovazione dei sistemi biologici, agroalimentari e forestali



DISTU

Studi linguistico-letterari, storico-filosofici e giuridici



DISUCOM

Scienze umanistiche, della comunicazione e del turismo



Dipartimento di SCIENZE AGRARIE E FORESTALI

CORSI DI LAUREA TRIENNALE



UNIVERSITÀ
DEGLI STUDI DELLA
Tuscia



Dipartimento di SCIENZE AGRARIE E FORESTALI

Corso di Laurea Triennale

Scienze Agrarie e Ambientali

(L-25)



PREPARAZIONE:

acquisizione di conoscenze e competenze nella gestione delle produzioni vegetali e animali.

SBOCCHI PROFESSIONALI:

Agronomo *junior*, gestione nel settore agrario e agro-industriale.





Dipartimento di SCIENZE AGRARIE E FORESTALI

Corso di Laurea Triennale

Scienze delle Foreste e della Natura

(L-25)

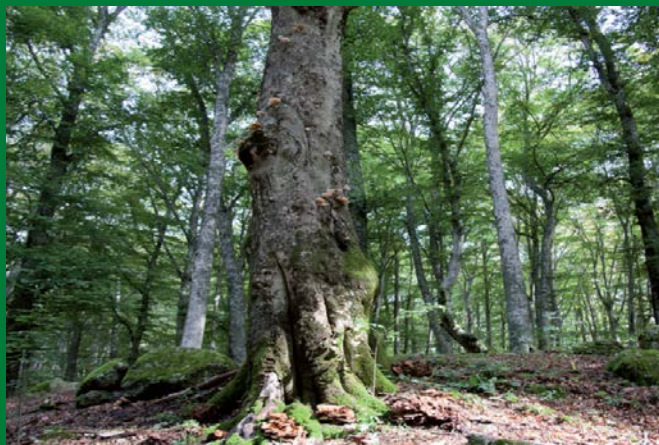
Scienze delle Foreste e della Natura

(L-25)



PREPARAZIONE:

acquisizione delle conoscenze relative ai sistemi forestali con particolare attenzione alla gestione sostenibile ed alla conservazione e recupero degli ambienti naturali.



SBOCCHI PROFESSIONALI:

professione come Forestale junior (previo superamento esame di stato), funzioni tecniche presso Enti pubblici, aziende private, con attività, anche in ambito internazionale, nella gestione dei sistemi naturali e forestali.



Dipartimento di SCIENZE AGRARIE E FORESTALI

Corso di Laurea Triennale

Scienze della Montagna

Sede didattica RIETI (L-25)

Scienze della Montagna

(L-25)



PREPARAZIONE:

acquisizione di conoscenze e capacità professionali di analisi, progettazione e gestione dei territori montani e delle loro risorse naturali, agroalimentari, forestali e turistiche.



SBOCCHI PROFESSIONALI:

Professioni come Agronomo e Forestale *junior*; tecnici ad alta professionalità presso aziende pubbliche e private, parchi ed altri enti pubblici; guide ambientali.



Dipartimento di SCIENZE AGRARIE E FORESTALI

CORSI DI LAUREA MAGISTRALE



UNIVERSITÀ
DEGLI STUDI DELLA
Tuscia



Dipartimento di SCIENZE AGRARIE E FORESTALI

Corso di Laurea Magistrale

Biotecnologie per l'Agricoltura, l'Ambiente e la Salute

(LM-7)

Biotecnologie per l'Agricoltura, l'Ambiente e la Salute

(LM-7)



PREPARAZIONE:

approfondire aspetti scientifici delle biotecnologie per il miglioramento e il controllo della qualità e salubrità delle produzioni agrarie e per la produzione di biomolecole.



SBOCCHI PROFESSIONALI:

imprenditoria, gestione aziendale, certificazione di prodotto, docenza e ricerca. Previo superamento dell'esame di Stato iscrizione all'Albo dei Dottori Agronomi e Forestali e all'Albo dei Biologi.



Dipartimento di SCIENZE AGRARIE E FORESTALI

Corso di Laurea Magistrale

Scienze Agrarie e Ambientali

(LM-69)



PREPARAZIONE:

insegna metodi di ricerca e gestione dei sistemi agrari e zootecnici, strategie sostenibili di protezione culturale, di gestione aziendale-territoriale e politiche agricole.



SBOCCHI PROFESSIONALI:

imprenditoria agraria, consulenza agronomica, gestione aziende e territorio, progettazione investimenti, docenza e ricerca. Previo superamento dell'esame di Stato iscrizione all'Albo dei Dottori Agronomi e Forestali.



Dipartimento di SCIENZE AGRARIE E FORESTALI

Corso di Laurea Magistrale

Conservazione e Restauro dell'Ambiente Forestale e Difesa del Suolo

(LM-73)

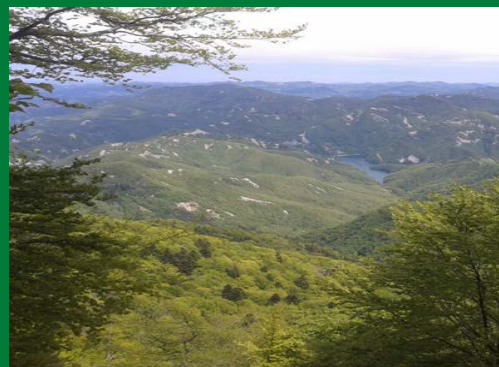
Conservazione e Restauro dell'Ambiente Forestale e Difesa del Suolo

(LM-73)



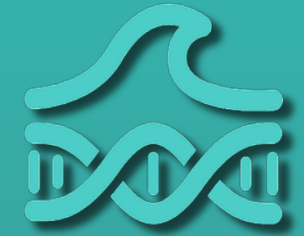
PREPARAZIONE:

specializzare il laureato di 1° livello nei settori della conservazione ambientale, della gestione delle risorse naturali e forestali, della riqualificazione degli ambienti degradati e delle foreste.



SBOCCHI PROFESSIONALI:

accesso, previo superamento dell'esame di Stato, all'ordine degli Agronomi e Forestali. Carriera accademica docente - ricercatore, imprenditoria, enti per la gestione del territorio e dell'ambiente.

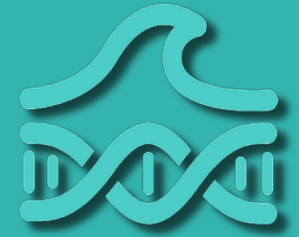


Dipartimento di **SCIENZE ECOLOGICHE E BIOLOGICHE**

CORSI DI LAUREA TRIENNALE



UNIVERSITÀ
DEGLI STUDI DELLA
Tuscia

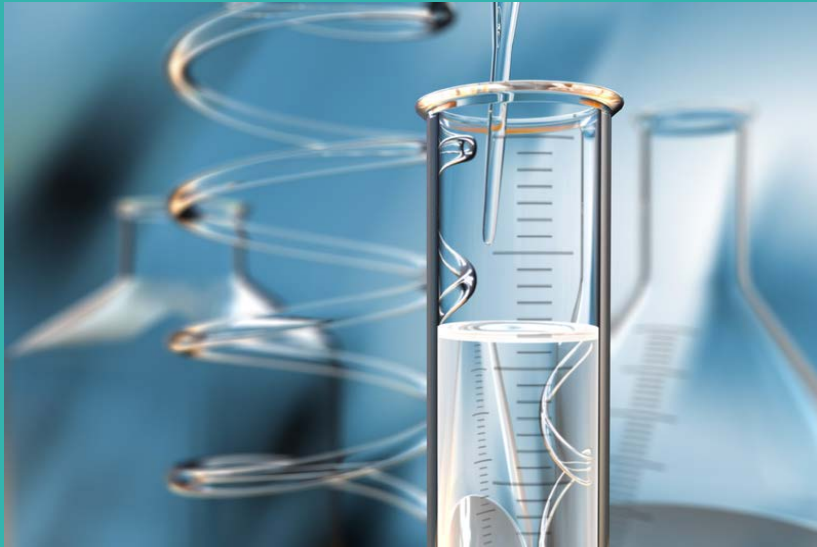


Dipartimento di **SCIENZE ECOLOGICHE E BIOLOGICHE**

Corso di Laurea Triennale

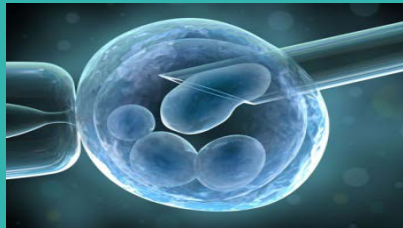
Scienze Biologiche

(L-13)



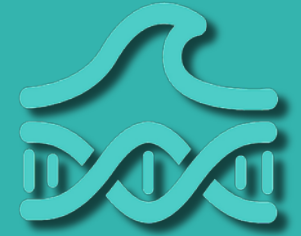
PREPARAZIONE:

solida conoscenza di base nei diversi settori della biologia che consentano l'utilizzo di metodologie scientifiche in vari campi.



SBOCCHI PROFESSIONALI:

Biologo *junior*, attività produttive e tecnologiche in laboratori pubblici e privati, aziende ospedaliere, industrie ecc.



Dipartimento di **SCIENZE ECOLOGICHE E BIOLOGICHE**

Corso di Laurea Triennale

Scienze Ambientali

Sede didattica CIVITAVECCHIA (L-32)

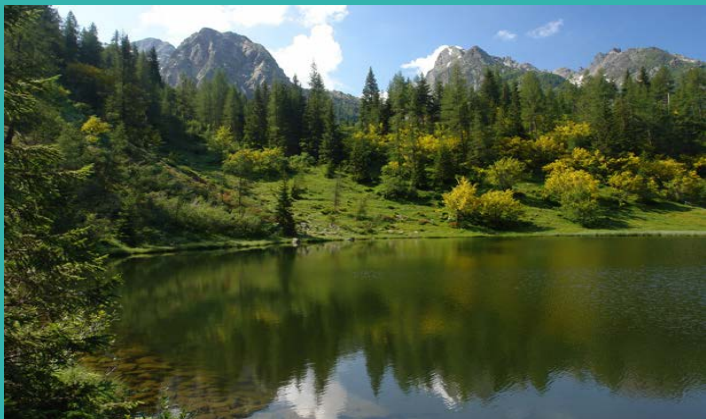
Scienze Ambientali

(L-32)



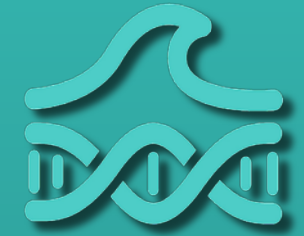
PREPARAZIONE:

utilizzo delle metodologie scientifiche e delle attrezzature innovative e complesse nel campo delle scienze dell'ambiente.



SBOCCHI PROFESSIONALI:

tecnico del controllo ambientale, tecnico dello smaltimento rifiuti, guida ed accompagnatore specializzato.

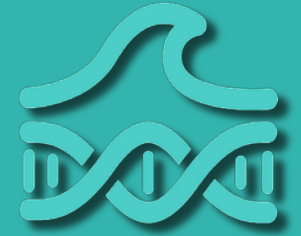


Dipartimento di **SCIENZE ECOLOGICHE E BIOLOGICHE**

CORSI DI LAUREA MAGISTRALE



UNIVERSITÀ
DEGLI STUDI DELLA
Tuscia



Dipartimento di SCIENZE ECOLOGICHE E BIOLOGICHE

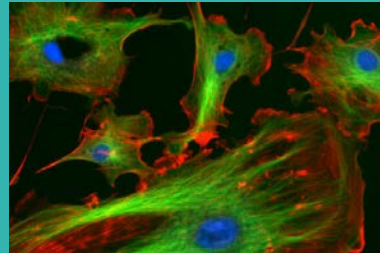
Corso di Laurea Magistrale

Biologia Cellulare e Molecolare

(LM-6)

Biologia Cellulare e Molecolare

(LM-6)



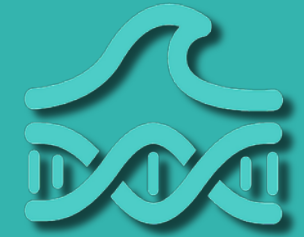
PREPARAZIONE:

conoscenza approfondita e integrata dei sistemi viventi da impiegare in specifici settori della biologia applicata.



SBOCCHI PROFESSIONALI:

attività libero-professionali, imprenditoriali, gestione laboratori di analisi, controllo e qualità di prodotti di origine biologica, monitoraggio biologico e di impatto ambientale.



Dipartimento di **SCIENZE ECOLOGICHE E BIOLOGICHE**

Corso di Laurea Magistrale

Biologia ed Ecologia Marina

Sede didattica CIVITAVECCHIA (LM-6)

Biologia ed Ecologia Marina

(LM-6)

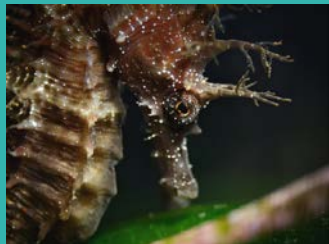


PREPARAZIONE:

creare figure altamente specializzate nell'affrontare i problemi ambientali degli *habitat* marino-costieri utilizzando gli strumenti della biologia e dell'ecologia.

SBOCCHI PROFESSIONALI:

ecologi e biologi marini, ricercatori e tecnici laureati nelle scienze biologiche e oceanologiche, zoologi e botanici.





Dipartimento di **ECONOMIA, INGEGNERIA, SOCIETA' e IMPRESA**

CORSI DI LAUREA TRIENNALE



UNIVERSITÀ
DEGLI STUDI DELLA
Tuscia



Dipartimento di **ECONOMIA, INGEGNERIA, SOCIETA' e IMPRESA**

Corso di Laurea Triennale

Economia Aziendale

Sedi didattiche VITERBO e CIVITAVECCHIA (L-18)

Economia Aziendale

(L-18)



PREPARAZIONE:

apprendimento delle dinamiche di funzionamento delle aziende, con competenze economiche, aziendali e giuridiche.

SBOCCHI PROFESSIONALI:

Commercialista ed Esperto Contabile (sez. B dell'albo); carriere manageriali in imprese, società di revisione e consulenza, PA.



Dipartimento di **ECONOMIA, INGEGNERIA, SOCIETA' e IMPRESA**

Corso di Laurea Triennale

Ingegneria Industriale

a numero programmato

(L-9)

Ingegneria Industriale

(L-9)



PREPARAZIONE:

acquisizione di competenze specifiche nei settori industriali meccanici ed energetici.

SBOCCHI PROFESSIONALI:

Ingegnere industriale, progettazione, produzione, servizi industriali e informatici, *management* tecnico e *marketing*, logistica.





Dipartimento di **ECONOMIA, INGEGNERIA, SOCIETA' e IMPRESA**

Corso di Laurea Triennale

Scienze Politiche e delle Relazioni Internazionali

(L-36)

Scienze Politiche e delle Relazioni Internazionali (L-36)

PREPARAZIONE:

competenze multidisciplinari negli ambiti: storico-istituzionale, socio-politico, economico-giuridico gestione sistemi organizzativi complessi, nazionali e internazionali.

SBOCCHI PROFESSIONALI:

attività professionali in imprese ed organizzazioni private nazionali e multinazionali, PA, organizzazioni pubbliche, ONG, comunicazione.





Dipartimento di **ECONOMIA, INGEGNERIA, SOCIETA' e IMPRESA**

CORSI DI LAUREA MAGISTRALE



UNIVERSITÀ
DEGLI STUDI DELLA
Tuscia



Dipartimento di **ECONOMIA, INGEGNERIA, SOCIETA' e IMPRESA**

Corso di Laurea Magistrale

Marketing e Qualità

(LM-77)

Marketing e Qualità

(LM-77)



PREPARAZIONE:

approfondisce aspetti del *Marketing* e della Qualità in una logica unitaria per essere applicati in ogni settore. L'acquisizione di competenze è supportata da attività pratiche con le imprese e da un laboratorio di *web marketing*, (se scelto dallo studente).

SBOCCHI PROFESSIONALI:

carriere manageriali e direttive nel *marketing*, vendite, produzione, qualità, amministrazione, consulenza aziendale e direzionale, responsabile qualità, valutatore e *auditor*, esperto in ogni ambito del *marketing*.





Dipartimento di **ECONOMIA, INGEGNERIA, SOCIETA' e IMPRESA**

Corso di Laurea Magistrale

Amministrazione, Finanza e Controllo

(LM-77)

Amministrazione, Finanza e Controllo (LM-77)



PREPARAZIONE:

approfondite conoscenze metodologiche nei diversi ambiti (aziendale, economico, matematico-statistico, giuridico) per affrontare le problematiche aziendali e finanziarie in un'ottica integrata e in modo creativo.

SBOCCHI PROFESSIONALI:

carriere manageriali e direttive in ambito contabile/amministrativo; analisi e gestione finanziaria; revisione e consulenza; libera professione di dottore commercialista (grazie a convenzioni con l'Ordine, il tirocinio esonera dal sostenimento della prova scritta dell'esame di Stato).



Dipartimento di **ECONOMIA, INGEGNERIA, SOCIETA' e IMPRESA**

Corso di Laurea Magistrale

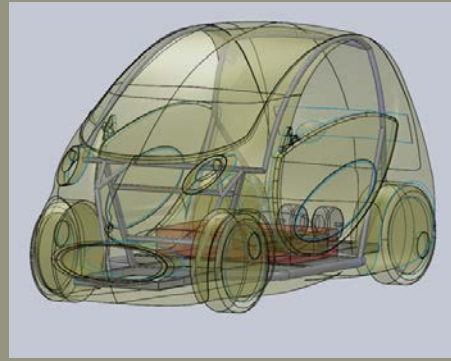
Ingegneria Meccanica

(LM-33)

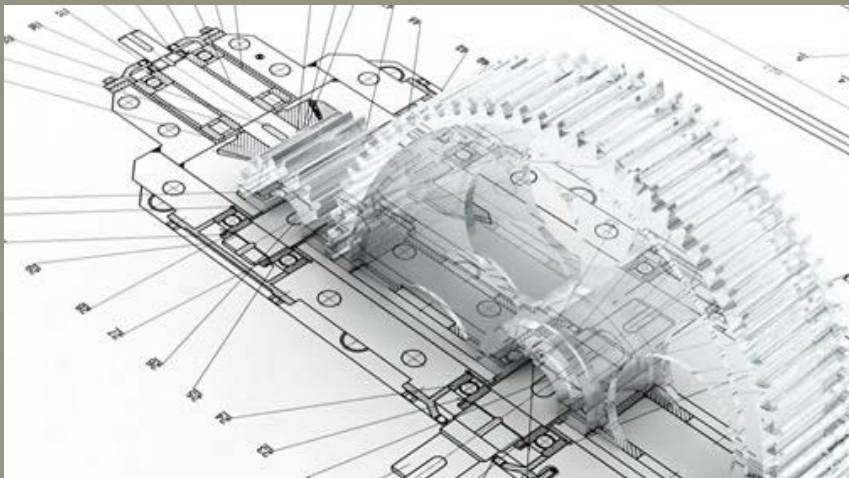
Ingegneria Meccanica

(LM-33)

PREPARAZIONE:



progettazione meccanica, costruzione di macchine, termofluidodinamica, macchine a fluido, sistemi energetici, tecnologie, misure e gestione dei progetti e degli impianti. Metodologie avanzate di analisi e progettazione.



SBOCCHI PROFESSIONALI:

stabilimenti industriali, impianti per la produzione di energia, imprese impiantistiche e manifatturiere, aziende pubbliche e private di servizi, società di ingegneria, enti di ricerca, attività professionale.



Dipartimento per LA INNOVAZIONE NEI SISTEMI
BIOLOGICI, AGROALIMENTARI E FORESTALI

CORSI DI LAUREA TRIENNALE



UNIVERSITÀ
DEGLI STUDI DELLA
Tuscia



Dipartimento per LA INNOVAZIONE NEI SISTEMI
BIOLOGICI, AGROALIMENTARI E FORESTALI

Corso di Laurea Triennale

Biotechnologie

(L-2)

Biotecnologie

(L-2)



PREPARAZIONE:

acquisizione delle conoscenze base dei sistemi biologici a livello molecolare e cellulare, delle tecniche operative biotecnologiche e delle applicazioni concrete di tali metodologie.



SBOCCHI PROFESSIONALI:

professione come *Biologo junior*; attività in laboratori, aziende sanitarie, industrie per la gestione dei sistemi biologici al fine di ottenere prodotti innovativi.



Dipartimento per LA INNOVAZIONE NEI SISTEMI
BIOLOGICI, AGROALIMENTARI E FORESTALI

Corso di Laurea Triennale

Pianificazione e Progettazione del Paesaggio e dell'Ambiente

Corso di Laurea Interateneo con l'Università di Roma "La Sapienza" (L-21)

Pianificazione e Progettazione del Paesaggio e dell'Ambiente

(L-21)



PREPARAZIONE:

tecnici ad alta professionalità in grado di operare in modo innovativo sulle problematiche ambientali di area vasta in termini paesaggistici, urbanistici e socio-economici.



SBOCCHI PROFESSIONALI:

iscrizione al settore dei Pianificatori della sezione B dell'Ordine degli Architetti Pianificatori Paesaggisti e Conservatori; iscrizione al settore Agronomo e Forestale della sezione B dell'Ordine dei Dottori Agronomi e Dottori Forestali.



Dipartimento per LA INNOVAZIONE NEI SISTEMI
BIOLOGICI, AGROALIMENTARI E FORESTALI

Corso di Laurea Triennale

Tecnologie Alimentari ed Enologiche

(L-26)

Tecnologie Alimentari ed Enologiche (L-26)



PREPARAZIONE:

conseguimento di conoscenze nel settore alimentare, vitivinicolo ed enologico.



SBOCCHI PROFESSIONALI:

professione come Enologo; aziende operanti nella produzione, trasformazione, conservazione e distribuzione dei prodotti alimentari ed enologici; enogastronomia, certificazione e controllo dei prodotti.



Dipartimento per LA INNOVAZIONE NEI SISTEMI
BIOLOGICI, AGROALIMENTARI E FORESTALI

CORSI DI LAUREA MAGISTRALE



UNIVERSITÀ
DEGLI STUDI DELLA
Tuscia



Dipartimento per LA INNOVAZIONE NEI SISTEMI
BIOLOGICI, AGROALIMENTARI E FORESTALI

Corso di Laurea Magistrale

Scienze e Tecnologie Alimentari

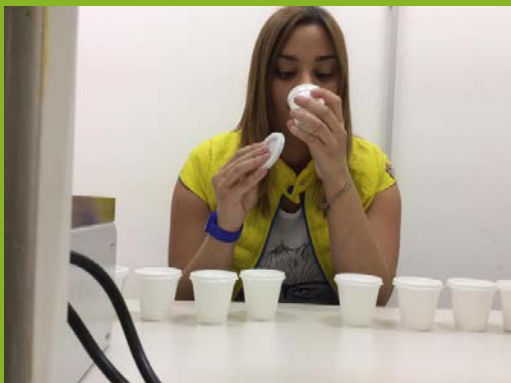
Corso di Laurea Interateneo con l'Università di Roma "La Sapienza"

(LM-70)

Scienze e Tecnologie Alimentari (LM-70)

PREPARAZIONE:

conoscenze teoriche e pratiche relative al controllo della qualità chimica e microbiologica e alla sicurezza delle produzioni alimentari e alle tecnologie innovative di conservazione e trasformazione degli alimenti.



SBOCCHI PROFESSIONALI:

industrie e aziende collegate alla produzione, trasformazione, conservazione, controllo, certificazione e distribuzione dei prodotti alimentari, libera professione di tecnologo alimentare.



Dipartimento per LA INNOVAZIONE NEI SISTEMI
BIOLOGICI, AGROALIMENTARI E FORESTALI

Corso di Laurea Magistrale

Forestry and Environmental Sciences Scienze Forestali e Ambientali

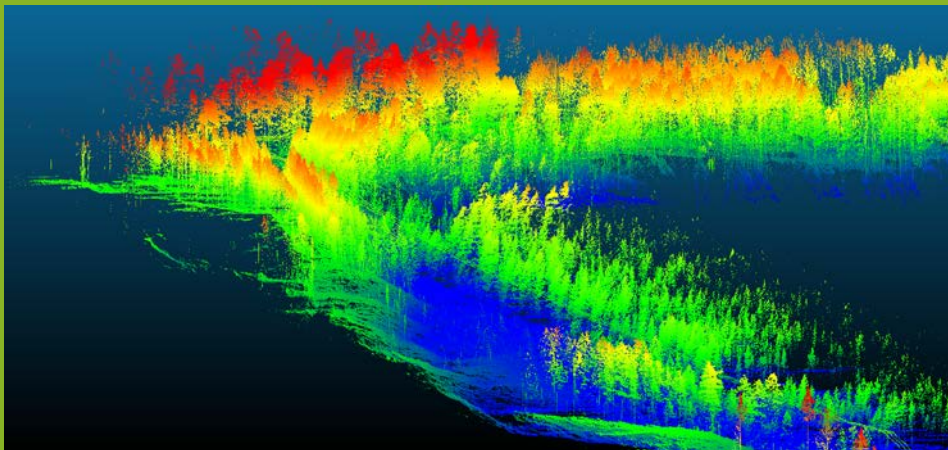
Corso internazionale con rilascio di titoli multipli - Erasmus Mundus

(LM-73)

Forestry and Environmental Sciences

(LM-73)

Viterbo
Mosca
Lisbona
Lleida
Campobasso



PREPARAZIONE:

Gestione sostenibile delle risorse forestali, della progettazione di infrastrutture verdi in aree urbane, della pianificazione dei territori montani. Tirocini, tesi sperimentali, esercitazioni sul campo anche presso strutture straniere.

SBOCCHI PROFESSIONALI:

Ruoli dirigenziali e di ricerca, in istituzioni pubbliche e imprese del settore forestale e ambientale, previo superamento dell'esame di Stato; iscrizione all'Albo dei Dottori Agronomi e Forestali.



Dipartimento per LA INNOVAZIONE NEI SISTEMI
BIOLOGICI, AGROALIMENTARI E FORESTALI

CORSI DI LAUREA A CICLO UNICO



UNIVERSITÀ
DEGLI STUDI DELLA
Tuscia



Dipartimento per LA INNOVAZIONE NEI SISTEMI
BIOLOGICI, AGROALIMENTARI E FORESTALI

Corso di Laurea a Ciclo Unico

Conservazione e Restauro dei Beni Culturali

(LMR/02)

Conservazione e Restauro dei Beni Culturali

(LMR/02)



PREPARAZIONE:

insegnamenti teorico metodologici ed attività tecniche di diagnostica, conservazione e restauro svolte in laboratorio e in cantiere.



SBOCCHI PROFESSIONALI:

Laurea abilitante alla professione di Restauratore dei Beni Culturali.



Dipartimento di **STUDI LINGUISTICO-LETTERARI,
STORICO-FILOSOFICI E GIURIDICI**

CORSI DI LAUREA TRIENNALE



UNIVERSITÀ
DEGLI STUDI DELLA
Tuscia



Dipartimento di **STUDI LINGUISTICO-LETTERARI,
STORICO-FILOSOFICI E GIURIDICI**

Corso di Laurea Triennale

Lingue e Culture Moderne

(L-11)

Lingue e Culture Moderne

(L-11)



PREPARAZIONE:

acquisizione di competenze negli ambiti delle lingue e letterature straniere, filologico, storico-culturale, giuridico-economico, informatico.



SBOCCHI PROFESSIONALI:

attività linguistica e culturale in enti pubblici o privati nei rapporti internazionali e in contesti multiculturali e turistici; informazione, comunicazione e promozione di beni e servizi in lingua straniera.



Dipartimento di **STUDI LINGUISTICO-LETTERARI,
STORICO-FILOSOFICI E GIURIDICI**

CORSI DI LAUREA MAGISTRALE



UNIVERSITÀ
DEGLI STUDI DELLA
Tuscia



Dipartimento di **STUDI LINGUISTICO-LETTERARI,
STORICO-FILOSOFICI E GIURIDICI**

Corso di Laurea Magistrale

Lingue e Culture per la Comunicazione Internazionale

(LM-37)

Lingue e Culture per la Comunicazione Internazionale (LM-37)



PREPARAZIONE:

formazione in campo linguistico, storico-letterario e critico-letterario, competenze nella traduzione e nella mediazione interculturale e multimediale grazie a stage, tirocini e borse di studio all'estero.



SBOCCHI PROFESSIONALI:

specialisti delle pubbliche relazioni in istituzioni pubbliche o private, italiane ed estere, traduttori, redattori, organizzatori di eventi culturali.



Dipartimento di **STUDI LINGUISTICO-LETTERARI,
STORICO-FILOSOFICI E GIURIDICI**

Corso di Laurea Magistrale

**Scienze della Politica,
della Sicurezza Internazionale
e della Comunicazione Pubblica**

(LM-62)

Corso interdipartimentale DISTU - DEIM

Scienze della Politica, della Sicurezza Internazionale e della Comunicazione Pubblica (LM-62)



PREPARAZIONE:

competenze nella progettazione e gestione di attività ordinarie di ricerca e comunicazione presso enti e organizzazioni, nazionali e internazionali, che operano nel campo politico, sociale e della sicurezza internazionale.



SBOCCHI PROFESSIONALI:

funzionari in amministrazioni nazionali e internazionali, in organizzazioni che operano nel campo internazionale e della sicurezza, specialisti di comunicazione e *marketing* politici, dirigenti in società di ricerca demoscopica e di mercato, redazioni editoriali, giornalistiche e radio-televisive.



Dipartimento di **STUDI LINGUISTICO-LETTERARI,
STORICO-FILOSOFICI E GIURIDICI**

Corso di Laurea Magistrale

Archeologia e Storia dell'arte. Tutela e Valorizzazione

(LM-2 / LM-89)

Archeologia e Storia dell'arte. Tutela e Valorizzazione

(LM-2 / LM-89)



PREPARAZIONE:

acquisizione di avanzate competenze di carattere teorico, storico e critico-metodologico nelle diverse aree e nei diversi ambiti cronologici relativi allo sviluppo delle arti, nonché abilità in ordine alle strategie di conservazione, gestione, promozione e valorizzazione dei Beni archeologici e storico-artistici.



SBOCCHI PROFESSIONALI:

attività di elevata competenza presso musei, soprintendenze, biblioteche, enti locali ed istituzioni private per la ricerca e la valorizzazione dei Beni archeologici e storico-artistici.



Dipartimento di **STUDI LINGUISTICO-LETTERARI,
STORICO-FILOSOFICI E GIURIDICI**

CORSI DI LAUREA A CICLO UNICO



UNIVERSITÀ
DEGLI STUDI DELLA
Tuscia



Dipartimento di **STUDI LINGUISTICO-LETTERARI,
STORICO-FILOSOFICI E GIURIDICI**

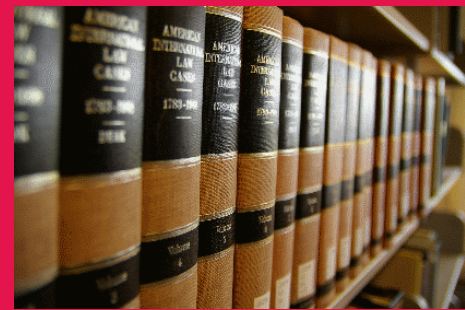
Corso di Laurea a Ciclo Unico

Giurisprudenza

(LMG-01)

Giurisprudenza

(LMG-01)



PREPARAZIONE:
formazione giuridica.



SBOCCHI PROFESSIONALI:

magistratura, notariato, pubblica amministrazione, istituzioni internazionali, professione forense, operatore bancario, operatore amministrativo, operatore giuridico d'impresa.



Dipartimento di SCIENZE UMANISTICHE
DELLA COMUNICAZIONE E DEL TURISMO

CORSI DI LAUREA TRIENNALE



UNIVERSITÀ
DEGLI STUDI DELLA
Tuscia



Dipartimento di **SCIENZE UMANISTICHE**
DELLA **COMUNICAZIONE E DEL TURISMO**

Corso di Laurea Triennale

Scienze Umanistiche

(L-10)

Scienze Umanistiche

(L-10)

PREPARAZIONE:

raggiungimento di una conoscenza critica dei prodotti culturali dell'umanità, nelle varie epoche storiche: lingue, codici, letteratura, arti, storia e territorio.



SBOCCHI PROFESSIONALI:

istituzioni ed enti pubblici e privati che promuovono attività culturali; gestione dei beni e prodotti culturali; editoria e giornalismo.



Dipartimento di **SCIENZE UMANISTICHE**
DELLA **COMUNICAZIONE E DEL TURISMO**

Corso di Laurea Triennale

Comunicazione, Tecnologie e Culture Digitali

(L-20)

Comunicazione, Tecnologie e Culture Digitali

(L-20)

PREPARAZIONE:

conoscenza di base completa nelle materie della comunicazione digitale, dei *media* e dei *social network*.



SBOCCHI PROFESSIONALI:

Competenze comunicative, tecnologiche, informatiche e linguistiche in grado di formare il comunicatore digitale.





Dipartimento di **SCIENZE UMANISTICHE**
DELLA **COMUNICAZIONE E DEL TURISMO**

Corso di Laurea Triennale

Scienze dei Beni Culturali

(L-1)

Scienze dei Beni Culturali

(L-1)



PREPARAZIONE:

formazione di professionisti con competenze di carattere interdisciplinare relative alla storia, alla tutela e valorizzazione dei beni storico-artistici ed archeologici, alla conservazione, alla legislazione dei beni culturali.

SBOCCHI PROFESSIONALI:

Università ed Enti di Ricerca pubblici e privati, Istituzioni del Ministero dei Beni Artistici e Culturali (Soprintendenze, Musei, Biblioteche, ecc.), Società, Cooperative, Fondazioni operanti nel settore.



Dipartimento di SCIENZE UMANISTICHE
DELLA COMUNICAZIONE E DEL TURISMO

CORSI DI LAUREA MAGISTRALE



UNIVERSITÀ
DEGLI STUDI DELLA
Tuscia



Dipartimento di SCIENZE UMANISTICHE
DELLA COMUNICAZIONE E DEL TURISMO

Corso di Laurea Magistrale

Filologia Moderna

(LM-14)

Filologia Moderna

(LM-14)



PREPARAZIONE:

ampia formazione culturale di tipo critico/letterario, filologico linguistico e linguistico/comunicativo.

Laboratori: latino, scrittura, teatro, arti sceniche, tecniche filmiche, media, aree interne.



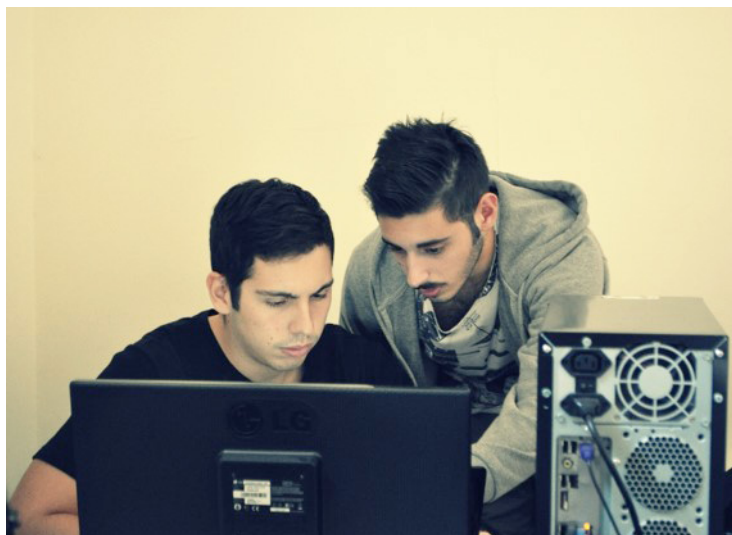
SBOCCHI PROFESSIONALI:

funzionario culturale, addetto all'organizzazione di istituzioni e attività culturali, comunicatore digitale con attività di ideazione, produzione e gestione di contenuti per il *web*, redattore, lessicografo, docente di lettere.



2017 - 2018

Chi sono i Tutor



L'orientamento



2017 - 2018

DIFENSORE DEGLI STUDENTI

SERVIZI PER LA DISABILITÀ

COUNSELING

TRASPORTI

SPORT



PRENOTAZIONI *ONLINE*

POSTA ELETTRONICA

ISCRIZIONI *ONLINE*

ALLOGGI

2017 - 2018



Internazionalizzazione

CORSI DI LINGUA

CERTIFICAZIONI

ERASMUS +



Lavoro

PART-TIME STUDENTESCO

ERASMUS PLACEMENT

JOB PLACEMENT

PORTA FUTURO NETWORK



UNIVERSITÀ
DEGLI STUDI DELLA
Tuscia

www.unitus.it

